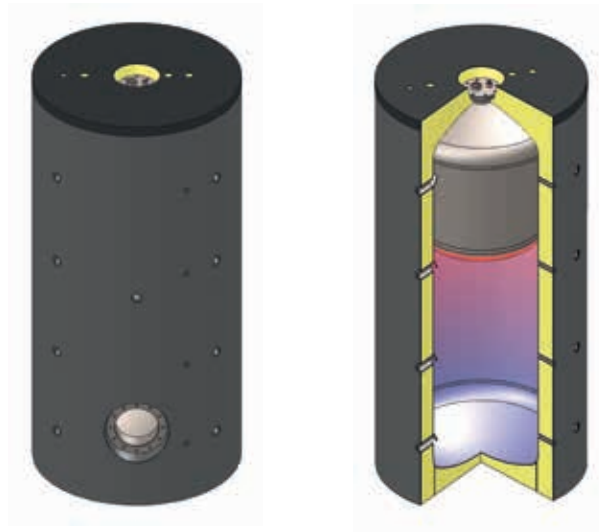


Kombispeicher

Emailliert 600 - 1500 Liter



Die Kombispeicher mit den 150 bis 230 Liter Trinkwasserspeichern können mit konventionellen und alternativen Energieträgern als Beistellspeicher eingesetzt werden. Ergänzt mit einer Elektroheizung (Zubehör) können die Speicher auch als Elektrospeicher oder Kombispeicher verwendet werden.

Bauart

Die Kombispeicher werden aus hochwertigem Stahl nach EN 10025, der für die Emaillierung optimal geeignet ist (Trinkwasserspeicher), gefertigt. Die Speicher werden nach EN 12897:2006 dimensioniert, gefertigt und zertifiziert.

Schutz vor Korrosion

Die Trinkwasserspeicher haben eine Zweischicht-Emaillierung nach DIN 4753. Überdimensionierte Opferanoden (Magnesium) schützen zusätzlich vor Korrosion. Aussen sind die Puffer mit einem Antikorrosionslack lackiert.

Wärmetauscher

Die Oberfläche des Trinkwasserspeichers dient als Wärmetauscher.

Prüfungen und Zertifikate

Alle Speicher sind geprüft nach allen relevanten Normen. Damit können auch im Gewährleistungsfall Versicherungen in die Pflicht genommen werden. Ein eigener zertifizierter Prüfstand stellt die laufende Überwachung und Aktualisierung sicher. Dieser Prüfstand ist EN zertifiziert und extern überwacht.

Herstellertifikat nach EN 12897:2006: Nr. 0955-SWW-65/1040

Tatsächliches Volumen. Mechanische Festigkeit und Stabilität. Bereitschafts-Wärmeaufwand. Leistungsprüfung.

SVGW Prüfbericht Nummer: 1210-6091

Vorteile:

- Sicherheit für Anlagenbetreiber durch alle relevanten Prüfungen (EN 12897/SVGW)
- Sicherheit durch Brandschutzklasse B2 bei allen Speichern und Isolierungen
- Energieeinsparung durch hochwertige Isolierung
- Unsere effiziente und schnelle Logistik erlaubt es unseren Kunden, innerhalb von wenigen Tagen, auf ein Produktsortiment von über 200 Standardspeichern ab Lager zuzugreifen.
- Unsere SWISS MADE Produktion garantiert höchste Qualität durch präzise Fertigung mit modernsten Robotern und durchgängiger Qualitätssicherung.

Kombispeicher

Emailliert 600 - 1500 Liter

Isolierung

Wir sind bemüht immer auf dem neuesten Stand der Energieeinsparmöglichkeiten zu sein. Wir suchen für Sie die besten Lösungen. Entscheidend für uns sind die Messwerte der Kombination aus Speicher mit angebrachter Isolierung, weil diese Kombination auch in der Praxis im Einsatz ist. Alle unsere Isolierungen sind in Brandschutzklasse B2 gefertigt.

Wir bitten Sie bei der Auswahl von Isolierungen auf landespezifische Normen Rücksicht zu nehmen.

Standard – Isolierung ist separat zu bestellen

NEU Brandschutzklasse B2. 100 mm Vlies Isolierung. EN12897/SVGW geprüft nach Schweizer Energieverordnung. Optimale Auflage am Speicher. Lose geliefert. Mantel in Silber. Weitere Farben auf Anfrage.

Optionen

130 oder 160 mm Isolierung in Vlies Brandschutzklasse B2 mit Mantel in Silber.

Auf Anfrage: andere Farben und weitere Brandschutzklassen

Lieferzeit ca. drei Wochen. Separat verpackt und Lieferung lose. Montage erfolgt bauseits. Preis auf Anfrage.

Elektroheizung

Bestückung erfolgt nach Kundenwunsch und Anforderungen. Elektroheizungen für Flansche sind bei jedem Speicher möglich. Ein Zwischenflansch (Ø 290/180 bzw. Ø 290/240) ist notwendig (Zubehör).

Die gewünschte Leistung (kW) bei der Bestellung bitte angeben.

Lieferumfang

Die Speicher liefern wir mit umfangreichem Zubehör für die Montage. Mehr Zubehör auf Bestellung.

1 x Bedienungsanleitung

1 x Thermometer mit Tauchhülse

1 x Tauchhülse

1 x Magnesium Schutzanode

Kombispeicher

Emailliert 600 - 1500 Liter

Typ	Einheit	600/150		800/200		1000/200		1500/230	
Inhalt Heizwasser	l	406		510		679		1249	
Inhalt Brauchwasser	l	150		204		204		247	
Ø mit Isolierung	mm	900		990		990		1200	
Ø ohne Isolierung	mm	700		790		790		1000	
Höhe mit Isolierung	mm	1700		1740		2090		2200	
Kippmass	mm	1780		1850		2175		2315	
Betriebsdruck Boiler	bar	6		6		6		6	
Betriebsdruck Puffer	bar	3		3		3		3	
Prüfdruck Puffer	bar	4.5		4.5		4.5		4.5	
max. Betriebstemperatur	°C	95		95		95		95	
Gewicht	kg	136		159		173		244	
Isolierung		100 mm Vlies							
Bereitschaftswärmeaufwand	kWh/24h	2.96		3.63		3.96		5.11	
Gewicht	kg	19		24		32		39	

Typ	Einheit	600/150		800/200		1000/200		1500/230	
Puffertemperatur	°C	55	80	55	80	55	80	55	80
Warmwasserdauerleistung 10 °C / 45 °C	l / h	138	354	172	443	172	443	184	473
max. Warmwasser- dauerleistung	kW	5.6	14.4	7.0	18.0	7.0	18.0	7.5	19.2